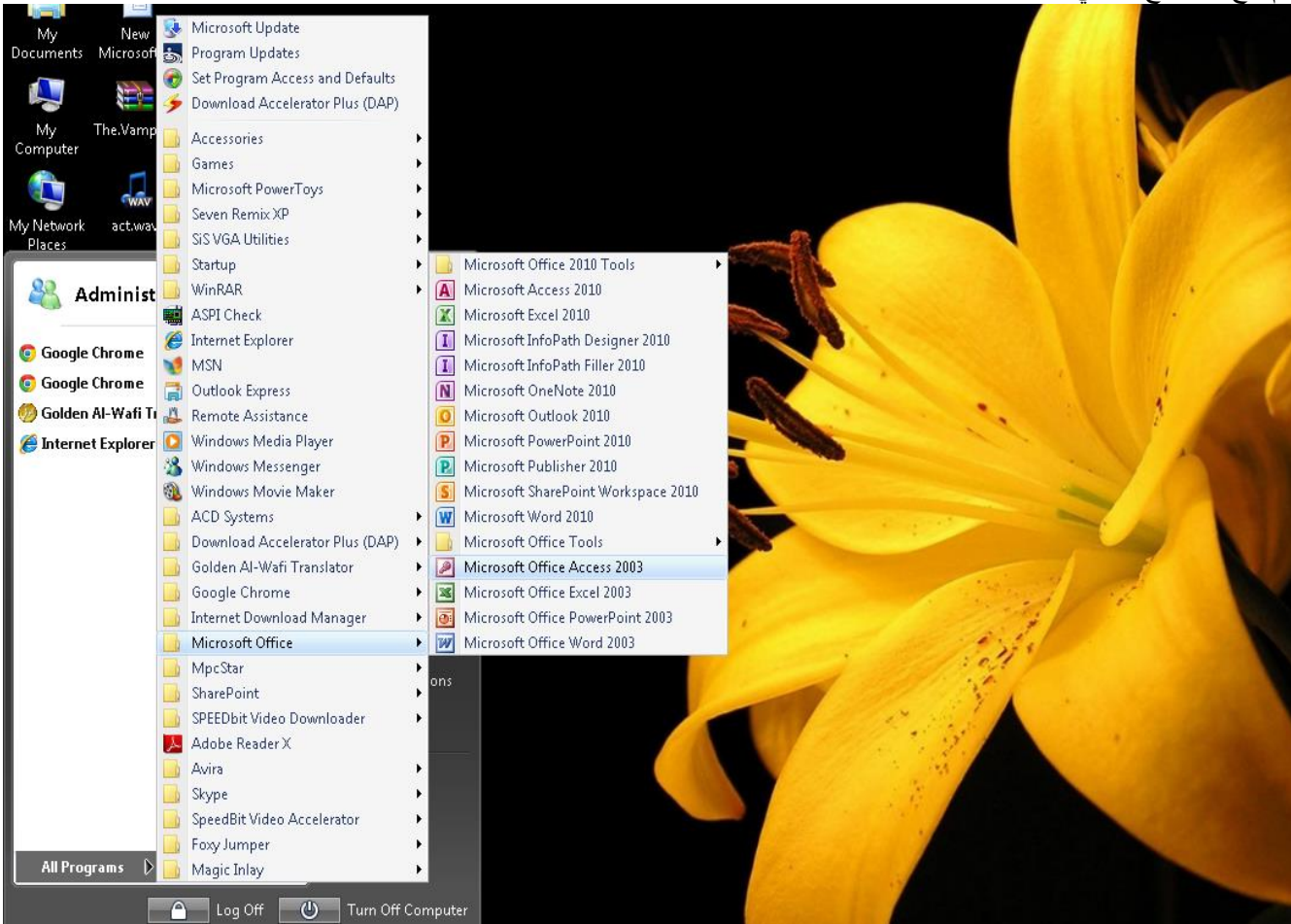
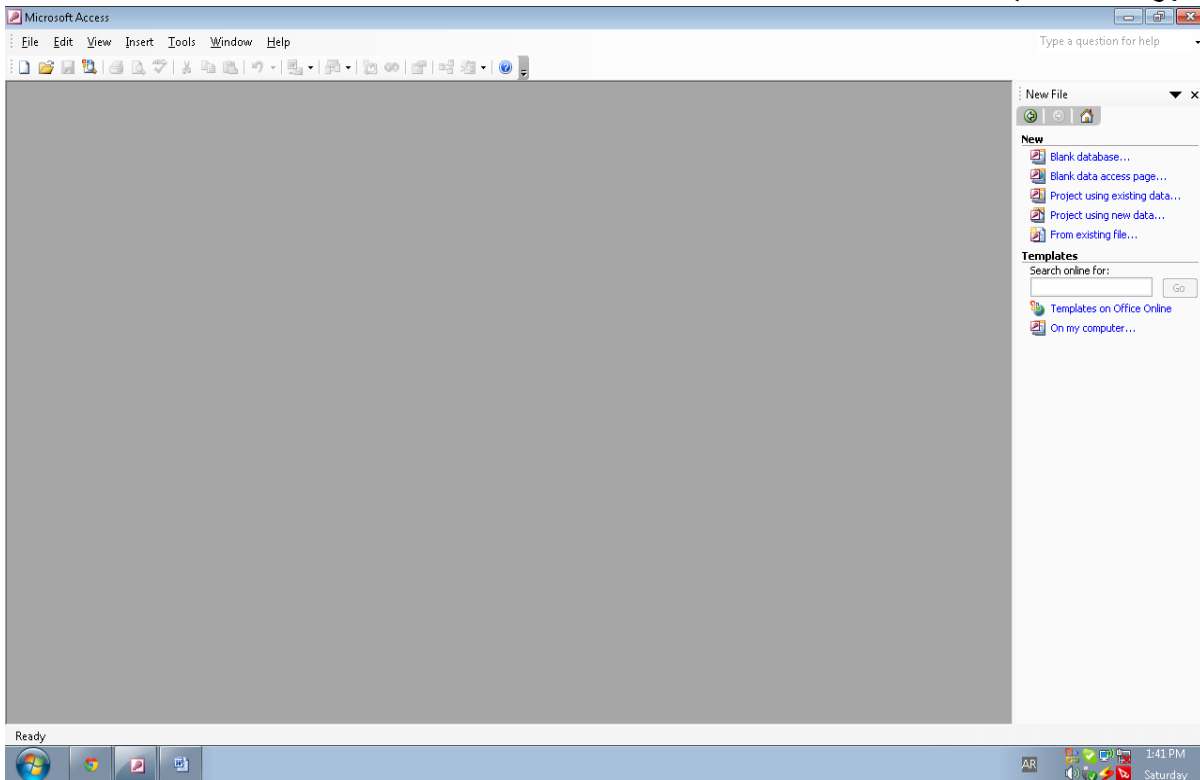


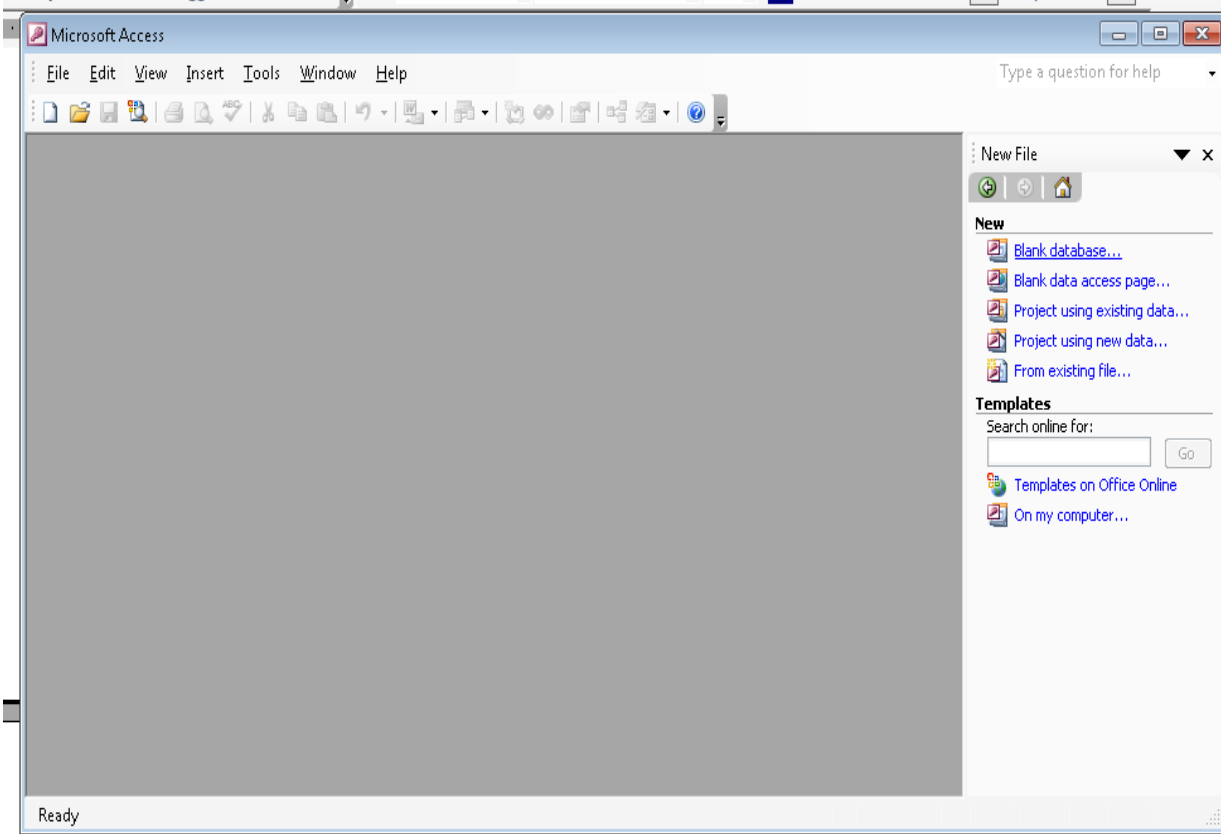
يتم فتح البرنامج كالاتي:



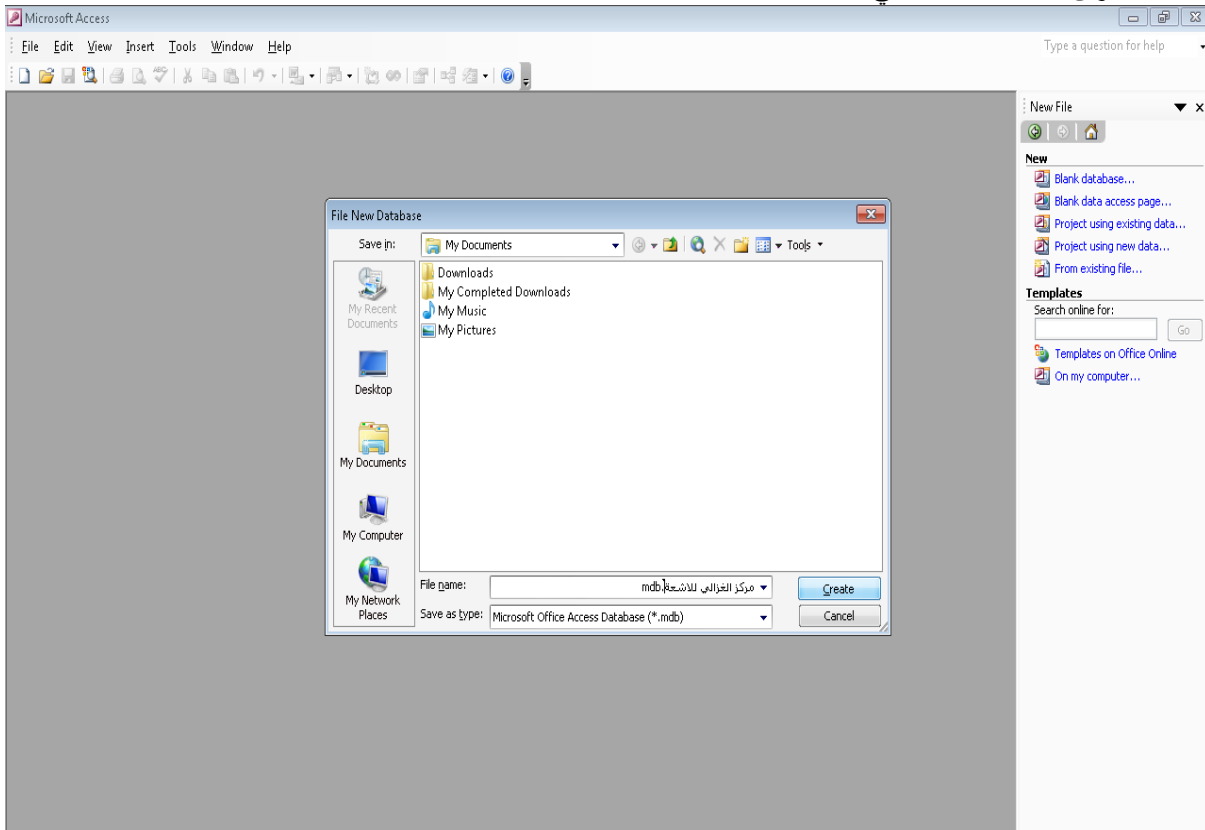
تظهر الصفحة التالية:



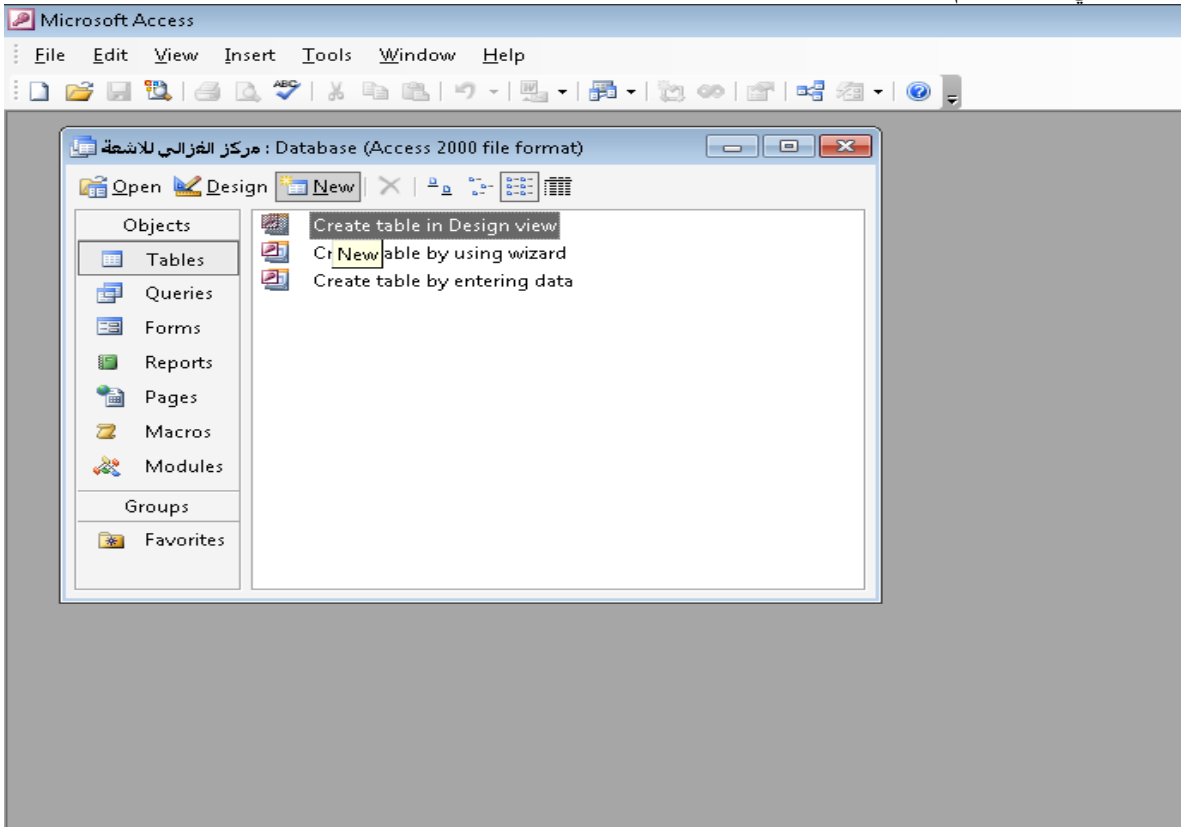
نختار blank data base



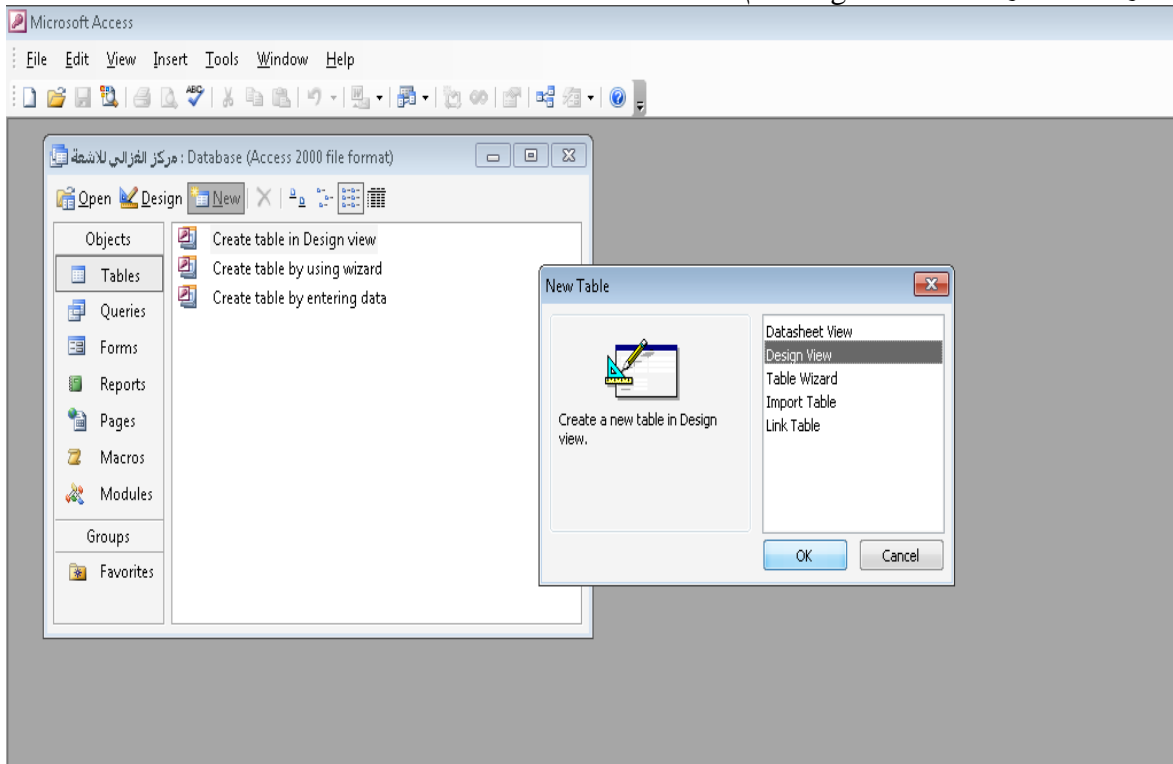
تظهر القائمة الموضحة
- نحدد المكان الذي نريد ان نحفظ فيه البرنامج (my Documents)
- نكتب عنوان الملف نضغط علي create



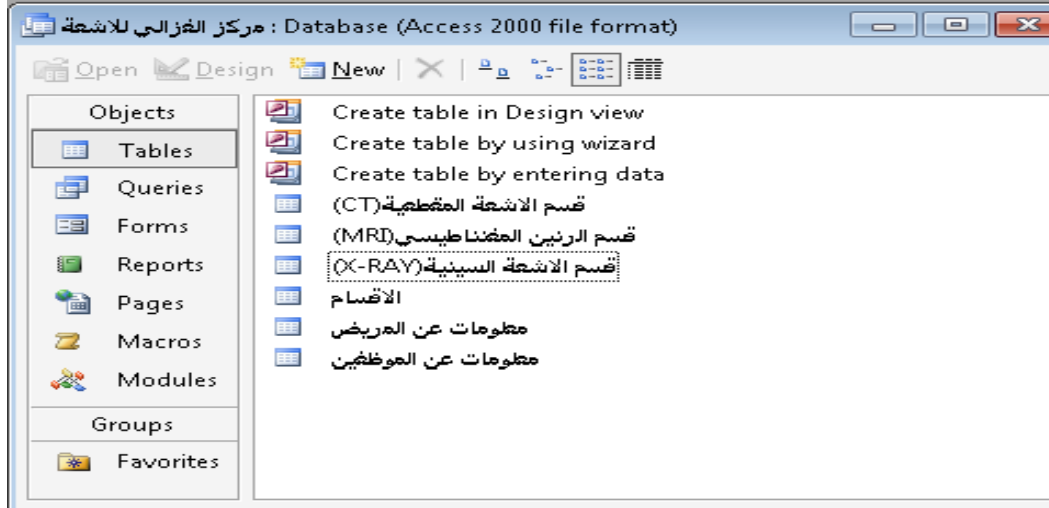
نضغط علي tables ثم New



تظهر قائمة نختار منها Design View ثم OK



- تظهر قاعدة البيانات بالشكل التالي:
- بنفس الخطوات السابقة نصمم بقية الجداول وهي:
 - معلومات عن المريض(الاسم-السن-الهاتف-الحالة-نوع الفحص)
 - معلومات عن الموظفين(الاسم-السن-الهاتف-العنوان-الوظيفة)
 - الاشعة المقطعية
 - الاشعة السينية
 - الرنين المغناطيسي



لادخال البيانات في الجدول ننشط التبويب tables ثم نحدد جدول معلومات عن المريض ثم ننقر علي OPEN فتظهر لنا القائمة التالية:

نوع الفحص	اسم الطبيب	الحالة المرضية	رقم الهاتف	السن	اسم المريض

بعد اضافة البيانات يكون الجدول كالتالي:

اسم المريض	السن	رقم الهاتف	الحالة المرضية	اسم الطبيب	نوع الفحص
احمد محمد	20	56577898	نزيف في المخ	سالم خضن	CT
سلمي سامي	29	98765453	كسر في الساق	نجيب هلال	X-RAY
سهي مهدي	40	87606563	الم في مفصل اليد	سحر الرملي	MRI
عادل علي	50	88765645	انزلاق غضروفي	سعد بسونني	CT
كامل سليم	44	23432467	كسر في الجمجمة	جمال الغزالي	X-RAY
هند السيد	23	23344560	صعوبة في التنفس	سعدا علي	X-RAY
*	0	0			

Record: 1 of 6

Sheet View CAPS

نتبع نفس الخطوات لتصميم باقي الجداول و يكون الشكل النهائي:

اسم الموظف	الوظيفة	تاريخ الميلاد	رقم الهاتف	العنوان	الراتب
سالم خضن	CT	12/10/1980	998989766	الخمير	1000
نجيب هلال	X-RAY	7/4/1975	575645332	ميدان الحجاز	800
سحر الرملي	MRI	8/8/1986	424242111	مدينة نصر	1300
جمال الغزالي	X-RAY	6/9/1989	798733434	حدائق القبة	800
محمد فخرى	المدير	1/1/1969	176387979	المرجوطية	3000
سليم سليم	طبيب تشخيص	4/7/1973	843930283	المقطم	2000
سالي سعيد	سكرتيرة	8/2/1990	839447392	الجيزة	900
عزت يوسف	امن	12/11/1980	837464829	فيصل	500
سميحة فخرى	ممرضة	10/10/1988	393387460	المنية	600
غادة هلال	عامله نظافة	3/9/1970	769090766	الطابية	400
*			0		0

Record: 10 of 10

Datasheet View

Table : الأقسام

قسم الأشعة	اسم الطبيب	اسم المريض
CT	سالم خضنر	احمد محمد
X-RAY	نجيب هلال	سلمي سامي
MRI	سحر الرملي	سهى مهدي
CT	سالم خضنر	عادل علي
X-RAY	جمال الخريوي	كامل سليم
X-RAY	جمال الخريوي	هند السيد
		*

Table : قسم الأشعة المقطعية (CT)

الاجهزة	اسماء الموظفين	اسماء الاطباء	اسماء المرضى
Printer	سالي سعيد	سالم خضنر	احمد محمد
Computer	عزت يوسف	سليم سليم	سلمي سامي
Siemens SOMA	سميحة فتحي	محمد فتحي	سهى مهدي
	غادة هلاي		عادل علي
			كامل سليم
			هند السيد
			*

Record: 1 of 6

Table : قسم الرنين المغناطيسي (MRI)

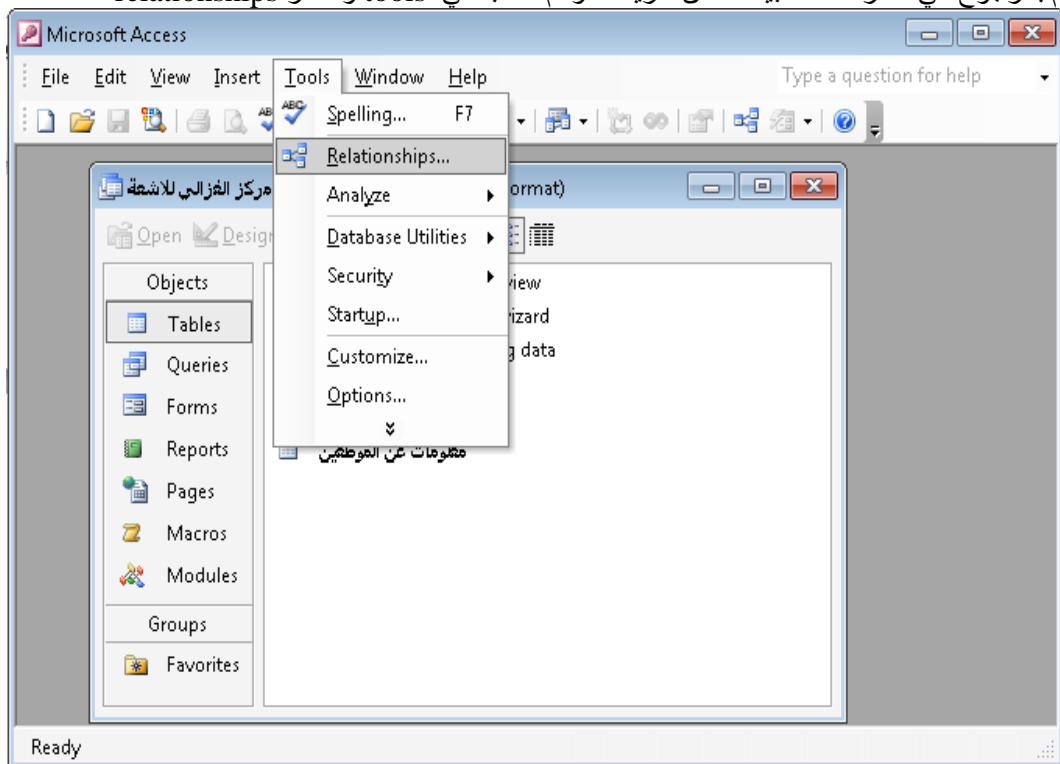
الاجهزة	اسماء الموظفين	اسماء الاطباء	اسماء المرضى
printer	سالي سعيد	سحر الرملي	احمد محمد
computer	عزت يوسف	سليم سليم	سلمي سامي
PHILLIPS Panorama HFC	سميحة فتحي	محمد فتحي	سهى مهدي
	غادة هلاي		عادل علي
			كامل سليم
			هند السيد
			*

Record: 6 of 6

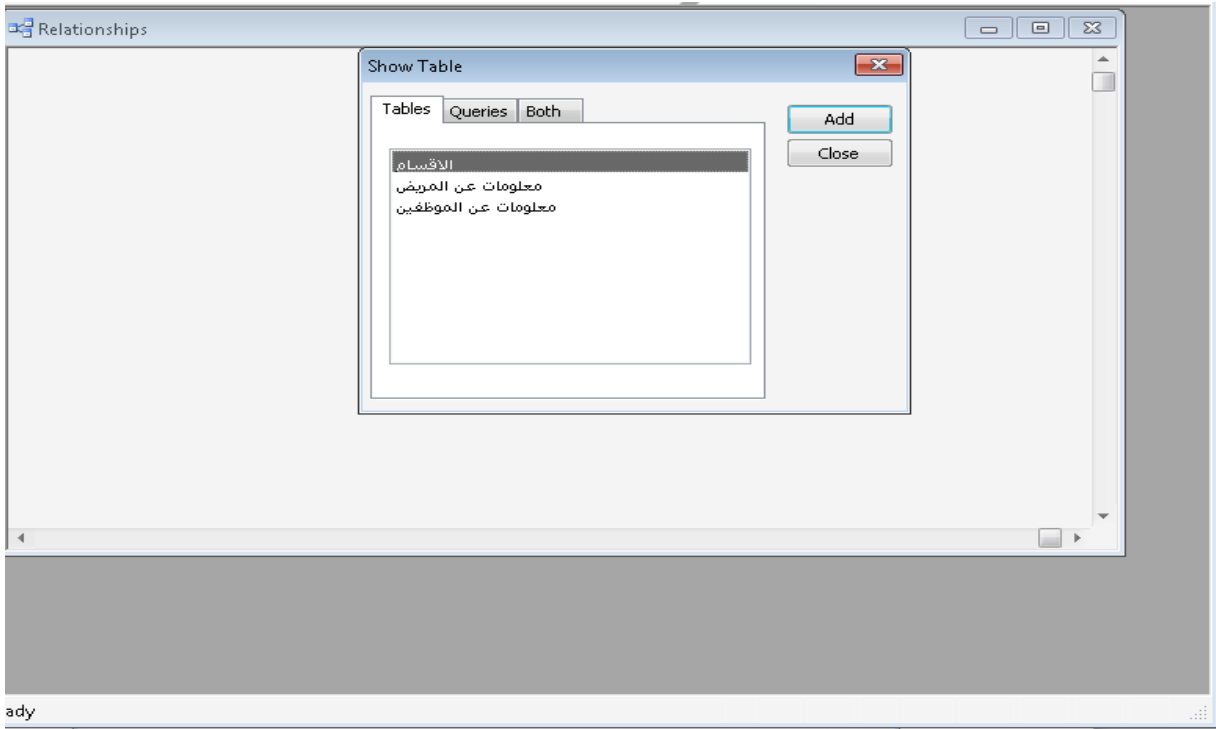
الاجهزة	اسماء الموظفين	اسماء الاطباء	اسماء المرضى
printer	عزت يوسف	جمال الغريلاوي	هند السيد
computer	سميحة فتحي	نجيب هلال	كامل سليم
s Juno DRF	سالي سعيد	سليم سليم	عادل علي
	غادة هلالى	محمد فتحي	سهى مهدي
			سلمى سلمى
			احمد محمد
			*

Record: 3 of 6

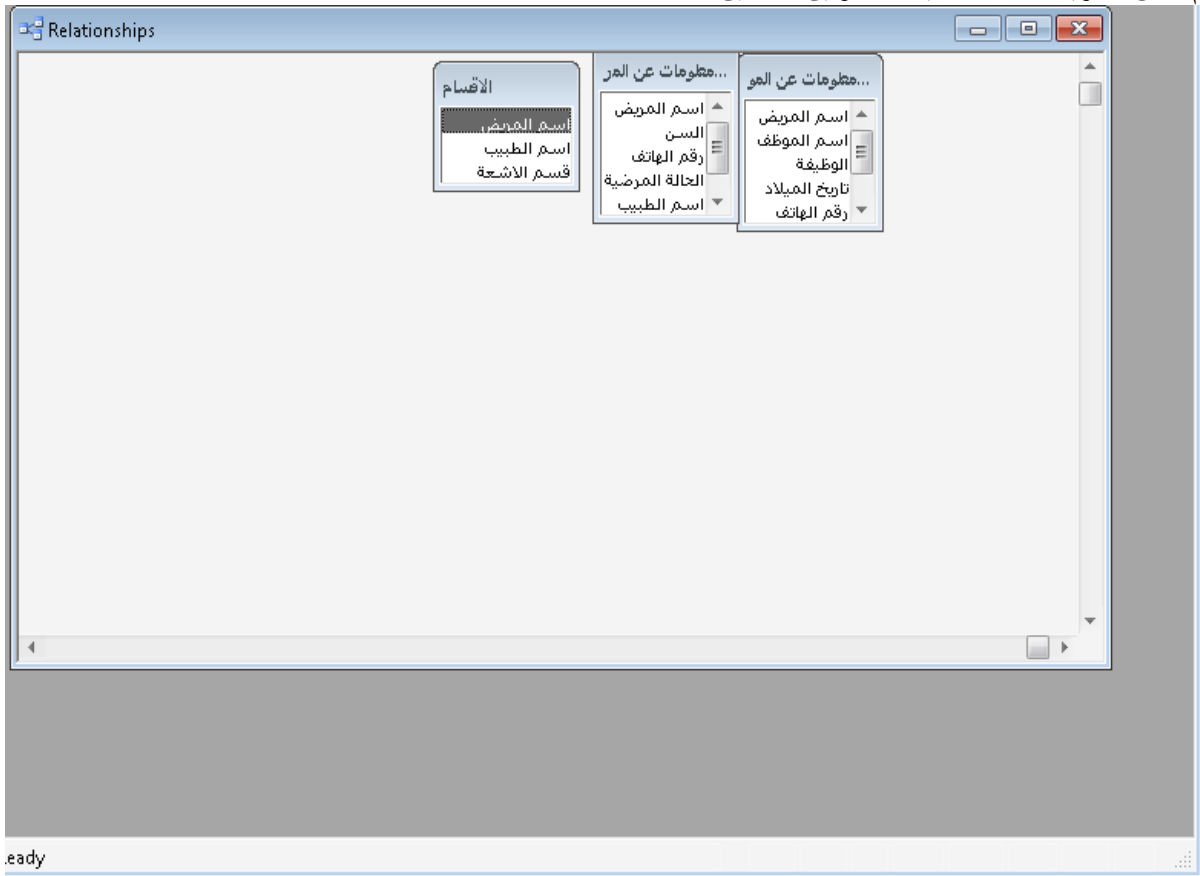
ثم بالرجوع الي اطار قاعدة البيانات من شريط القوائم نذهب الي tools ونختار relationships



تظهر لنا الاطارات التالية



نختار الاقسام و ننقر add ليظهر اطار الاقسام في اطار relationships
ثم بنفس الطريقة السابقة نضيف الجدولين السابقين



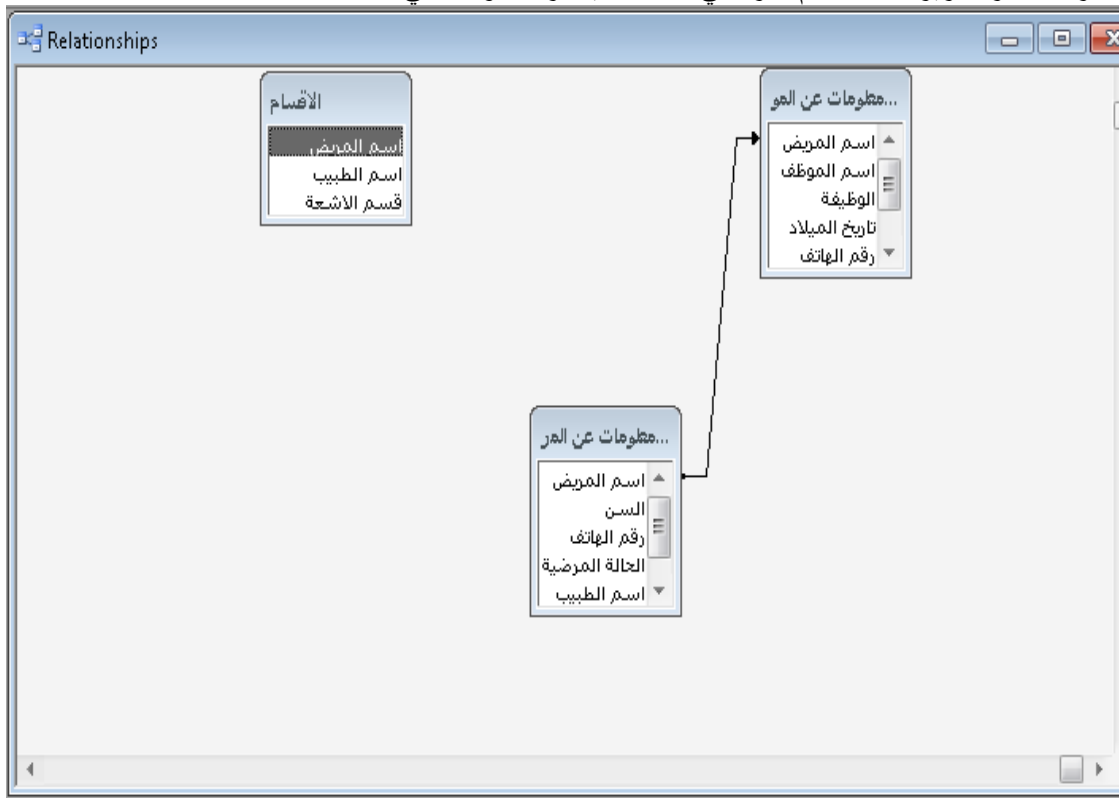
ثم في اطار relationships في مساحة فارغة من الاطار ننقر بزر اليسار علي الماوس مرتين فيظهر لنا اطار edit relationships

ننقر علي create new
ومن left table name نختار معلومات عن المريض
ومن right table name نختار معلومات عن الموظفين
وفي left and right column name نختار اسم المريض و نضغط ok

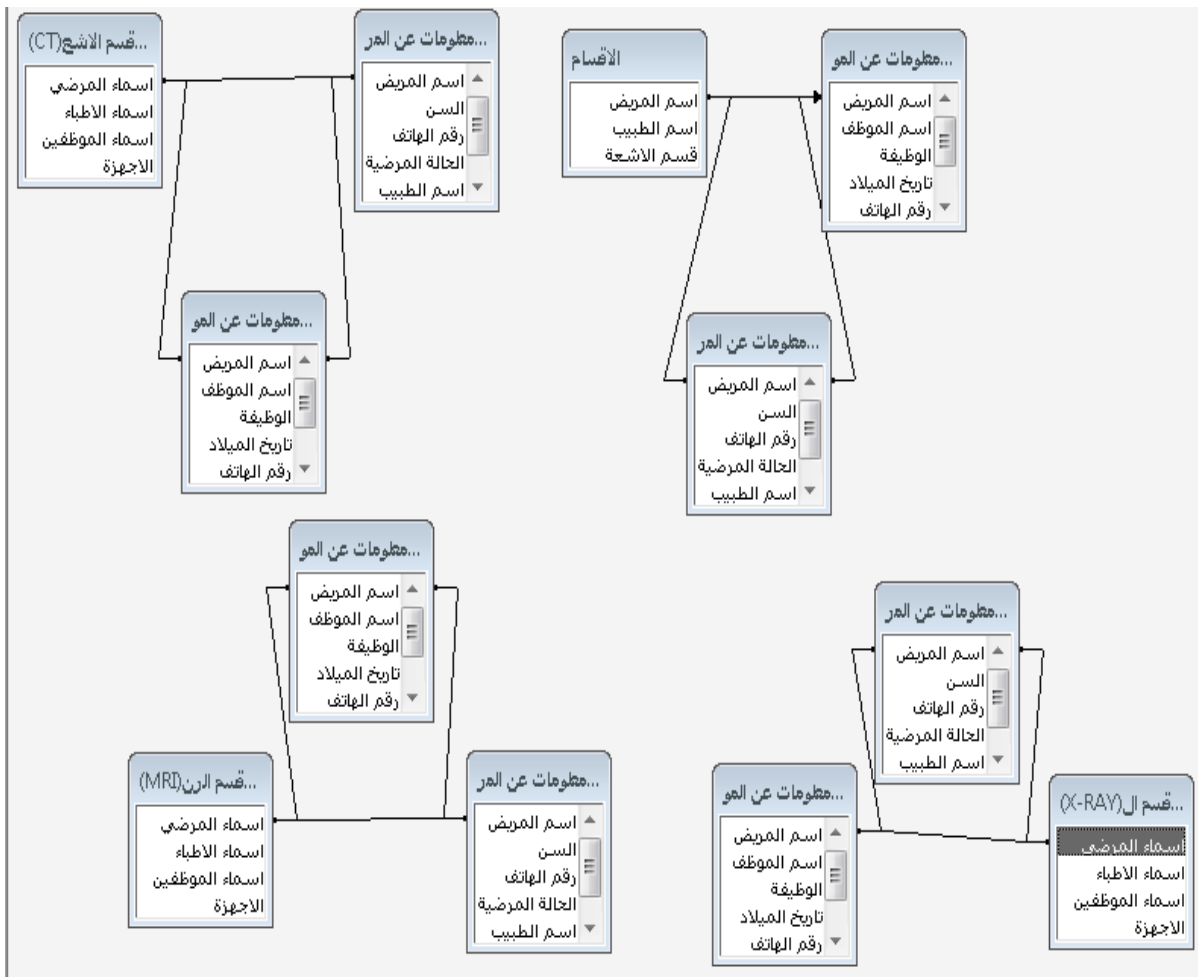
ننقر علي join type ثم رقم 2



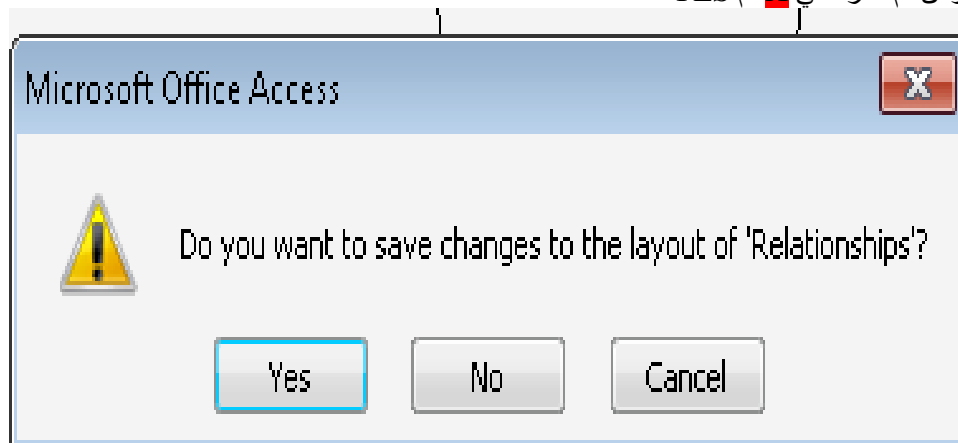
يظهر لنا اطار تحرير العلاقات ثم ننقر علي create فيظهر الجدول التالي



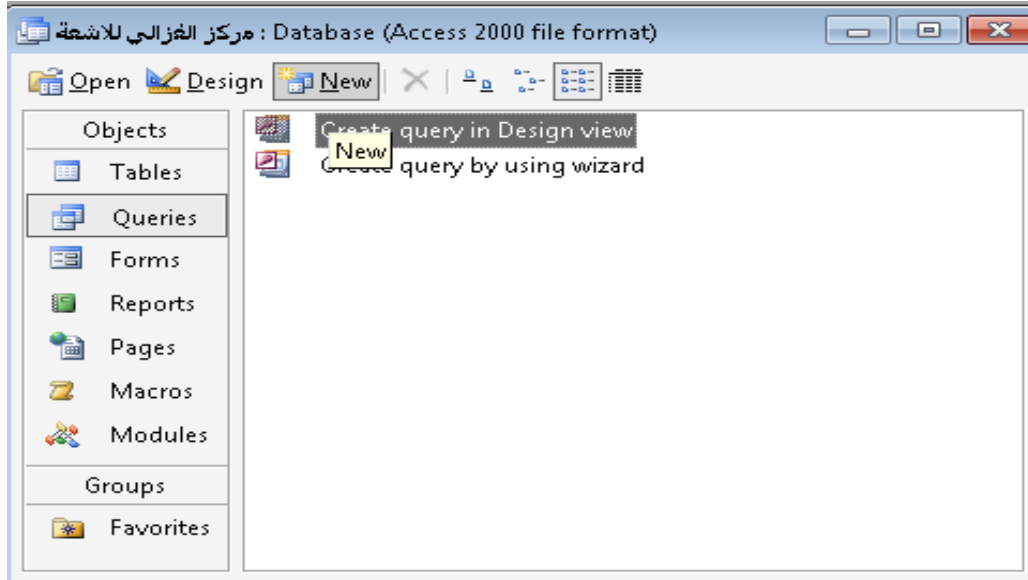
و بنفس الطريقة نربط بين معلومات عن المريض و الاقسام
-معلومات عن الموظفين و الاقسام
وقسم الاشعة السينية مع معلومات عن الموظفين و معلومات عن المريض
و الاشعة المقطعية مع معلومات عن الموظفين و معلومات عن المريض
و الرنين المغناطيسي مع معلومات عن الموظفين و معلومات عن المريض



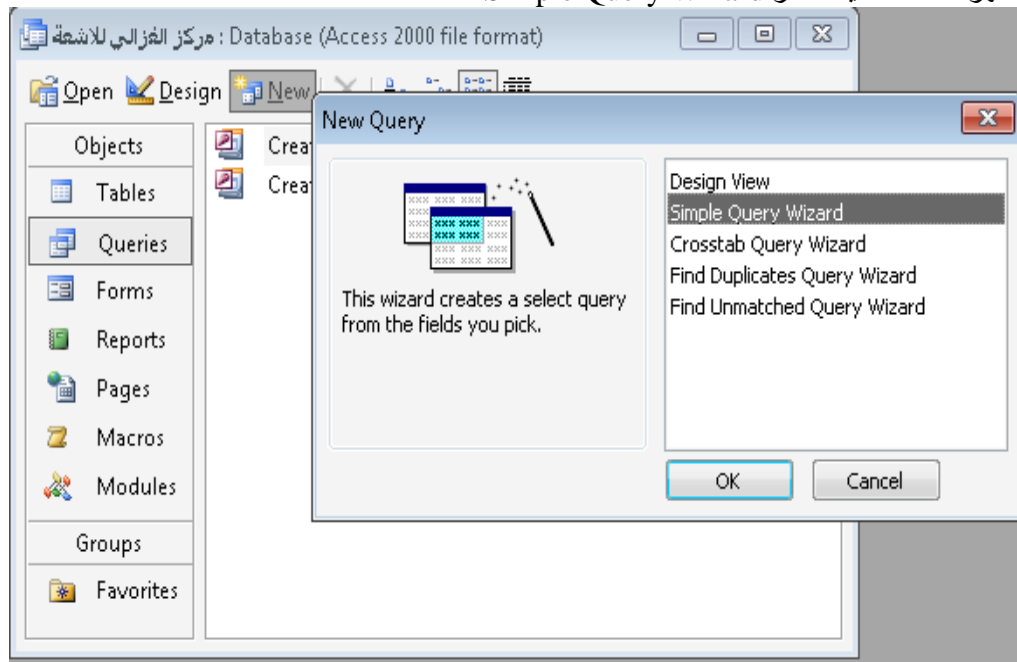
ومن ثم ننقر علي ثم YES



ننشط التويب Queries وننقر علي new



تظهر القائمة التالية نختار Simple Query Wizard



نختار معلومات عن الموظفين من Queries/tables

اسم الموظف وننقر <

Simple Query Wizard

Which fields do you want in your query?
You can choose from more than one table or query.

Tables/Queries
Table: معلومات عن الموظفين

Available Fields:
اسم المريض
الوظيفة
تاريخ الميلاد
رقم الهاتف
العنوان
الراتب

Selected Fields:
اسم الموظف

Cancel < Back Next > Finish

نختار الاقسام من Queries/tables و ننقل قسم الاشعة نقر علي next

Simple Query Wizard

Which fields do you want in your query?
You can choose from more than one table or query.

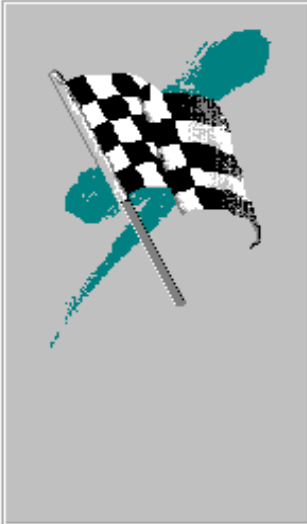
Tables/Queries
Table: الاقسام

Available Fields:
اسم المريض
اسم الطبيب

Selected Fields:
اسم الموظف
قسم الاشعة

Cancel < Back Next > Finish

Simple Query Wizard



What title do you want for your query?

معلومات عن الموظفين

That's all the information the wizard needs to create your query.

Do you want to open the query or modify the query's design?

Open the query to view information.

Modify the query design.

Display Help on working with the query?

Cancel < Back Next > Finish

Select Query : الموظفين

اسم الموظف	قسم الأشعة
سلام خضير	CT
نجيب هلال	X-RAY
سحر الرملي	MRI
جمال الغريوي	CT
محمد فهدى	X-RAY
▶ سليم سليم	X-RAY

Record: 6 of 6

و بنفس الخطوات السابقة نصمم باقي الاستعلامات

Select Query : المريض

اسم المريض	قسم الأشعة	اسم الطبيب
▶ احمد محمد	CT	سلام خضير
سلمى سامي	X-RAY	نجيب هلال
سهى مهدي	MRI	سحر الرملي
عادل علي	CT	سلام خضير
كامل سليم	X-RAY	جمال الغريوي
هند السيد	X-RAY	جمال الغريوي
*		

Record: 1 of 6

Select Query : قسم الأشعة المقطعية (CT)

الاجهزة	اسماء الموظفين	اسماء الاطباء	اسماء المرضى
Printer	سالي سعيد	سلام خضر	احمد محمد
Computer	عزت يوسف	سلیم سلیم	سلمي سامي
Siemens SOMA	سميحة فتحي	محمد فتحي	سهي مهدي
	غادة هلالي		عادل علي
			كامل سليم
			هند السيد
			*

Record: 1 of 6

Select Query : قسم الرنين المغناطيسي (MRI)

الاجهزة	اسماء الموظفين	اسماء الاطباء	اسماء المرضى
printer	سالي سعيد	سحر الرملي	احمد محمد
computer	عزت يوسف	سلیم سلیم	سلمي سامي
PHILLIPS Panorama H	سميحة فتحي	محمد فتحي	سهي مهدي
	غادة هلالي		عادل علي
			كامل سليم
			هند السيد
			*

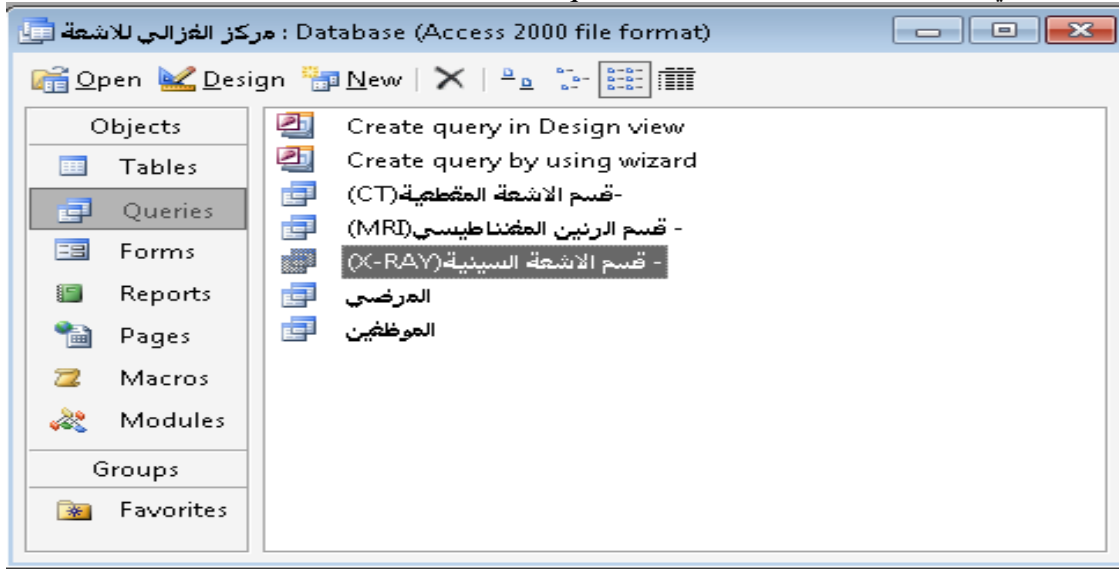
Record: 1 of 6

Select Query : قسم الأشعة السينية (X-RAY)

الاجهزة	اسماء الموظفين	اسماء الاطباء	اسماء المرضى
			احمد محمد
			سلمي سامي
	غادة هلالي	محمد فتحي	سهي مهدي
Philips Juno DR	سالي سعيد	سلیم سلیم	عادل علي
computer	سميحة فتحي	نجيب هلال	كامل سليم
printer	عزت يوسف	جمال الخريوي	هند السيد
			*

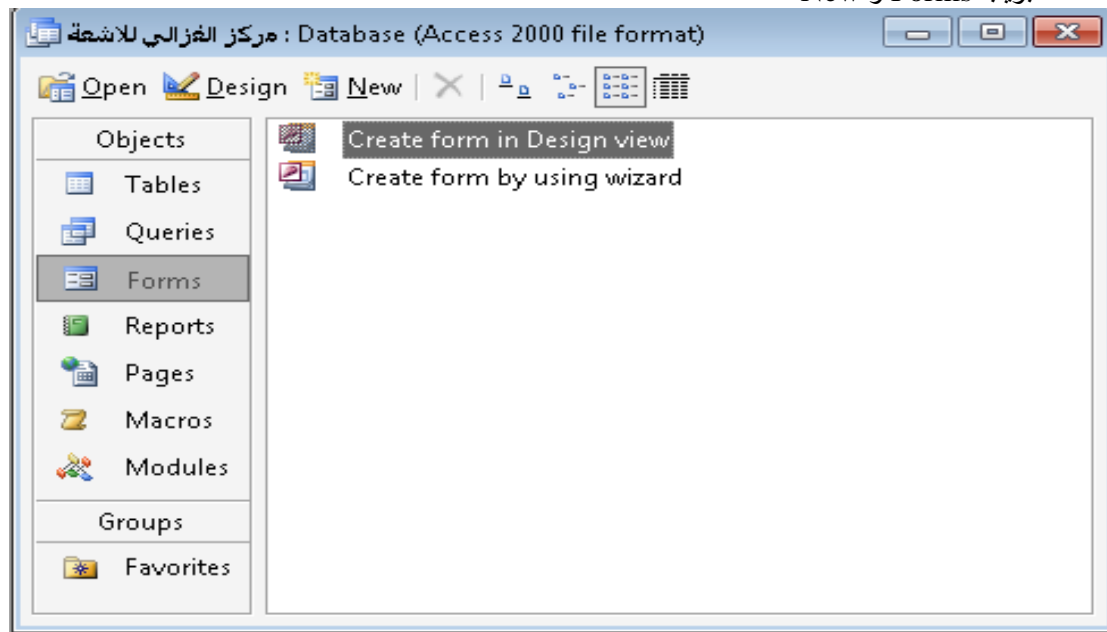
Record: 1 of 6

الشكل النهائي لقاعدة البيانات عند تنشيط تبويب queries



تصميم النماذج:

تنشيط التبويب Forms و New



نختار Form Wizard و الموظفين ثم ok

This wizard automatically creates your form, based on the fields you select.

Choose the table or query where the object's data comes from:

الموظفين

OK Cancel

Which fields do you want on your form?
You can choose from more than one table or query.

Tables/Queries
Query: الموظفين

Available Fields:

Selected Fields:
اسم الموظف
قسم الاثنية

Cancel < Back Next > Finish

ننقر next
نختار columnar

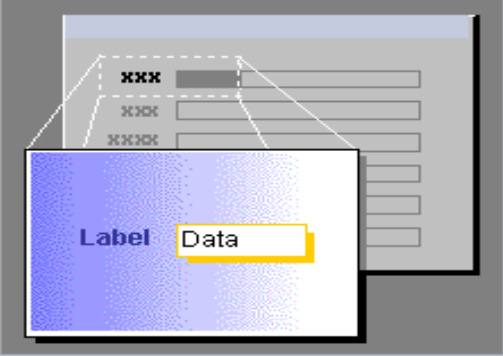
What layout would you like for your form?

Columnar
Tabular
Datasheet
Justified
PivotTable
PivotChart

Cancel < Back Next > Finish

Form Wizard

What style would you like?



Blends

- Blueprint
- Expedition
- Industrial
- International
- Ricepaper
- SandStone
- Standard
- Stone
- Sumi Painting

Cancel < Back Next > Finish

Form Wizard

What title do you want for your form?

معلومات عن الموظفين

That's all the information the wizard needs to create your form.

Do you want to open the form or modify the form's design?

Open the form to view or enter information.

Modify the form's design.

Display Help on working with the form?

Cancel < Back Next > Finish

يكون الشكل النهائي كالتالي:

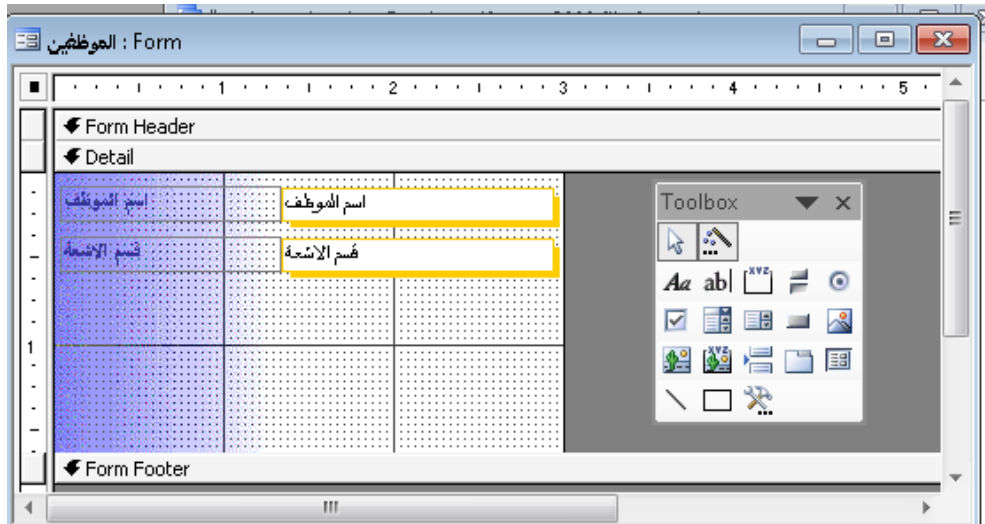
الموظفين

اسم الموظف: سالم خضير

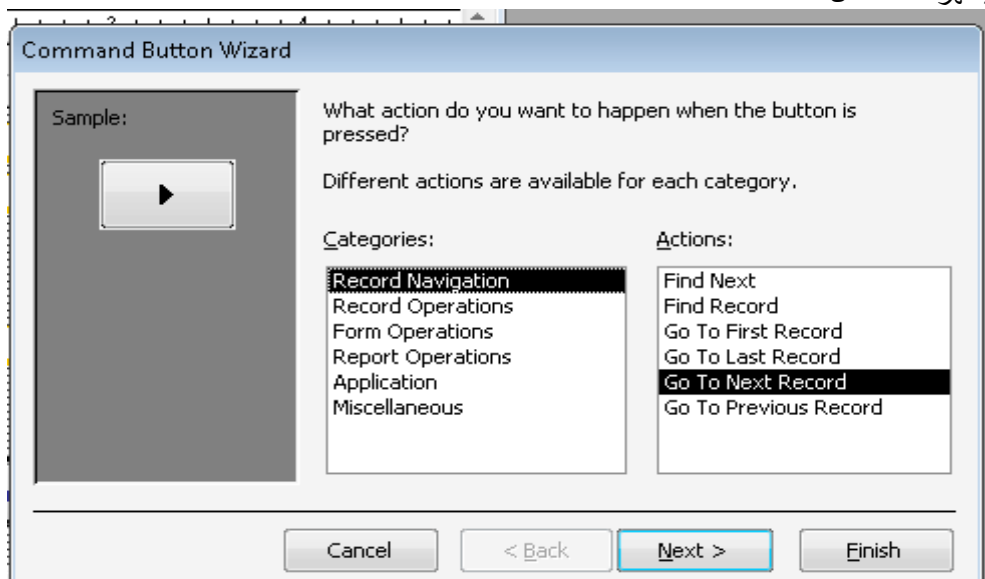
قسم الانسعة: CT

Record: 1

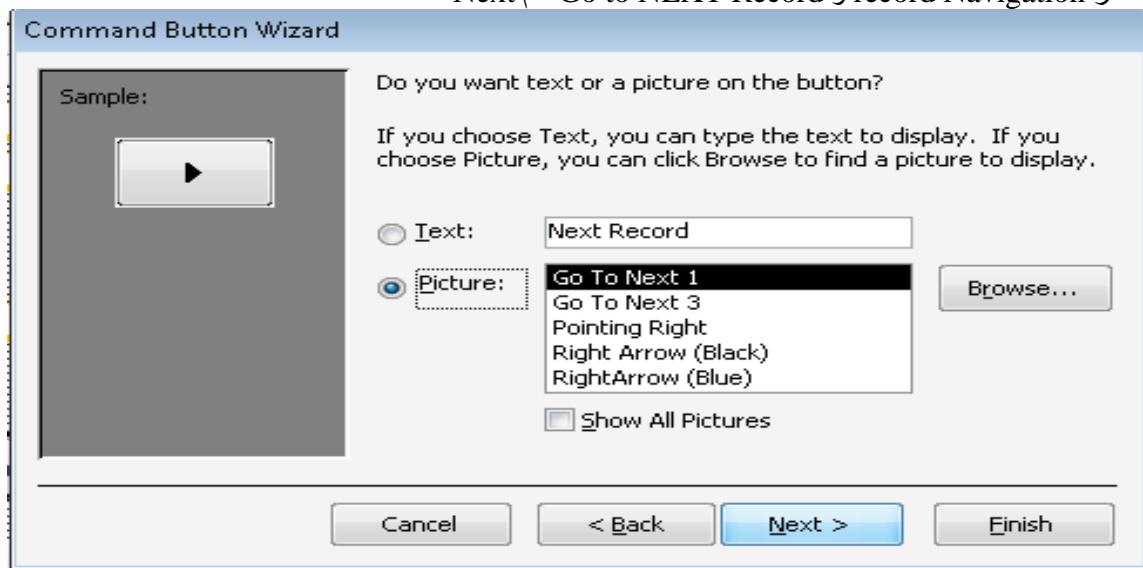
نحدد النموذج الموظفين و نقر علي Design فيظهر لنا الشكل التالي نضغط علي زر command button و نسحب بالفارة في مكان فارغ



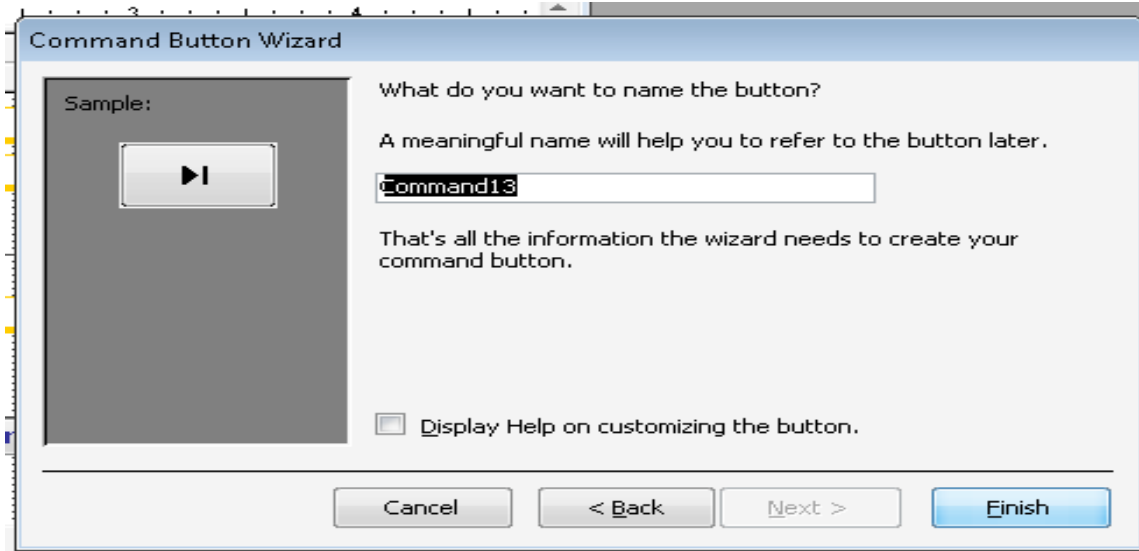
يظهر هذا الشكل



نختار record Navigation و Go to NEXT Record ثم Next



و ننقر next ثم finish



بعد النقر علي زر **X** يظهر لنا اطار لحفظ التصميم فننقر YES
ويكن الشكل النهائي



و نفعل ذلك مع باقي النماذج



قسم الاشعة المقطعية (CT)

اسماء المرضى	احمد محمد
اسماء الاطباء	سالم خضر
اسماء الموظفين	سالي سعيد
الاجهزة	Printer

Record: 1 of 6

قسم الرنين المغناطيسي (MRI)

اسماء المرضى	احمد محمد
اسماء الاطباء	سحر الزملي
اسماء الموظفين	سالي سعيد
الاجهزة	printer

Record: 1 of 6

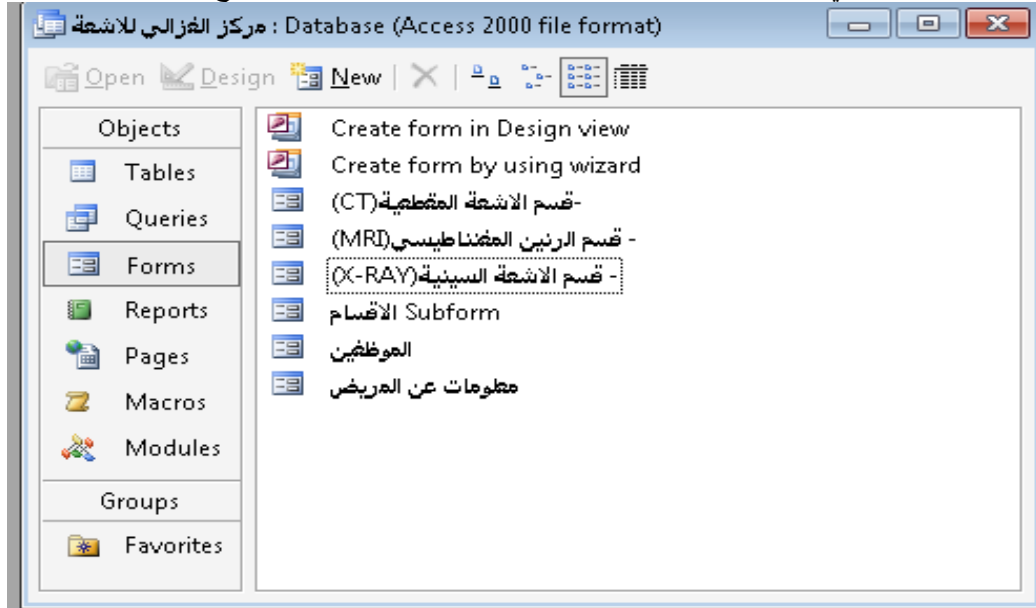
قسم الاشعة السينية (X-RAY)

اسماء المرضى	سهى مهدي
اسماء الاطباء	محمد فحوي
اسماء الموظفين	غادة هلاي
الاجهزة	

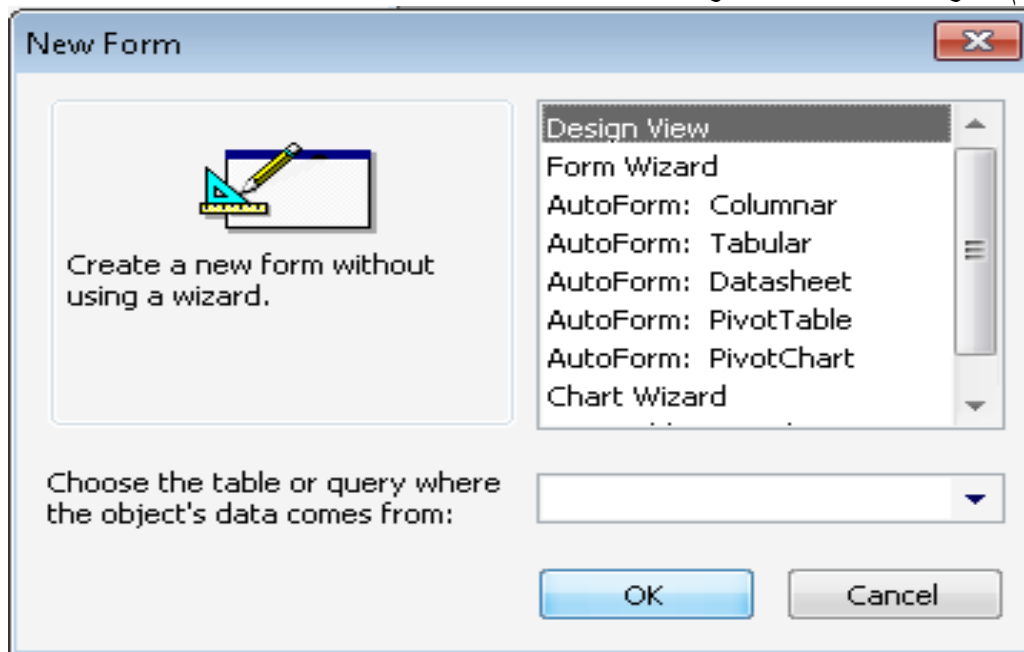
Record: 3 of 6

Next Record

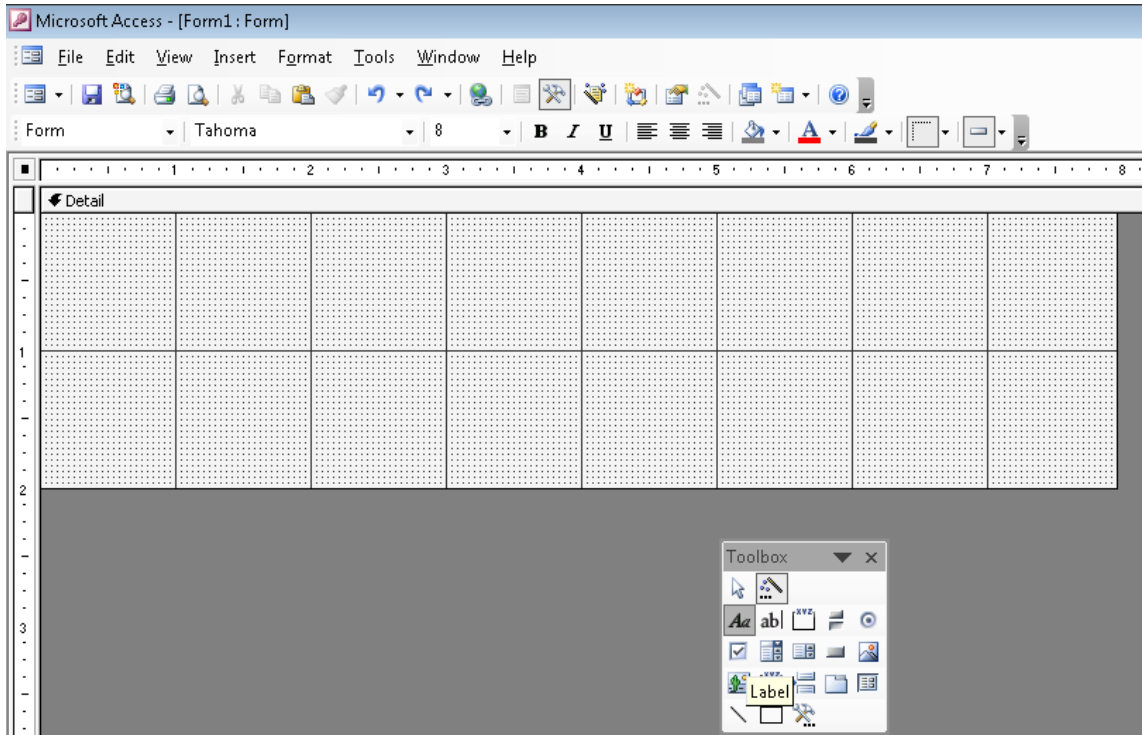
و يكون الشكل النهائي لقاعدة البيانات عند تنشيط التويب FORMS كما هو موضح



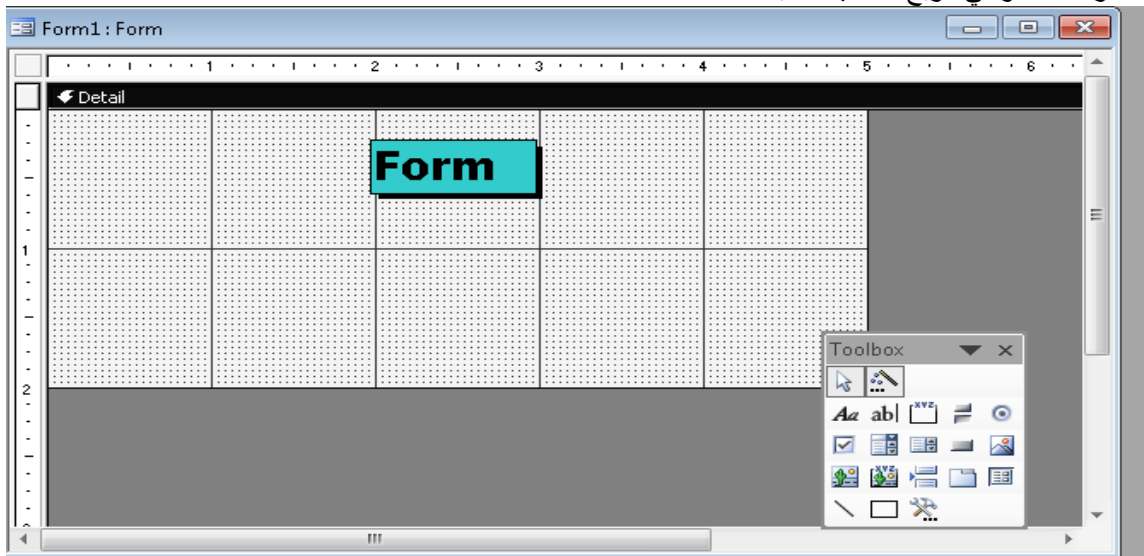
ننشئ التويب FORMS ثم ننقر علي NEW
ثم نختار DESIGN VIEW و OK



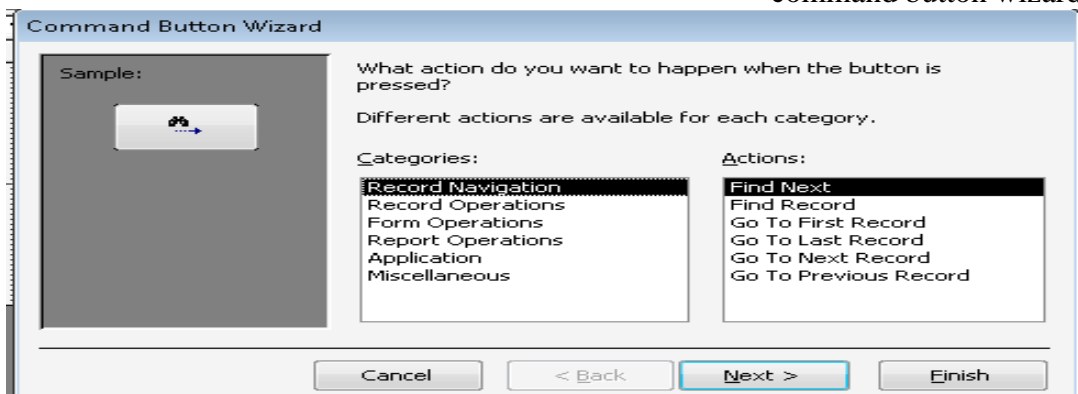
يظهر لنا اطار Form1 يحتوي علي تفصيل و اطار مربع الادوات



نختار label و في مربع التسمية نكتب Form




ثم نختار من اطار مربع الادوات الايقونة command Button و نضغط في مساحة فارغة فيظهر اطار command button wizard



نختار form operations and open form

Command Button Wizard

Sample:



What action do you want to happen when the button is pressed?

Different actions are available for each category.

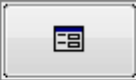
Categories:	Actions:
Record Navigation	Apply Form Filter
Record Operations	Close Form
Form Operations	Edit Form Filter
Report Operations	Open Form
Application	Open Page
Miscellaneous	Print a Form
	Print Current Form
	Refresh Form Data

Cancel < Back Next > Finish

نضغط next فتظهر لنا كل النماذج التي قمنا بعملها فنختار منه نموذج الموظفين و نقر next

Command Button Wizard

Sample:



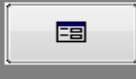
What form would you like the command button to open?

-قسم الاشعة المقطعية(CT)
- قسم الرنين المغناطيسي(MRI)
- قسم الاشعة السينية(X-RAY)
الاقسام Subform
الموظفين
معلومات عن المريض

Cancel < Back Next > Finish

Command Button Wizard

Sample:



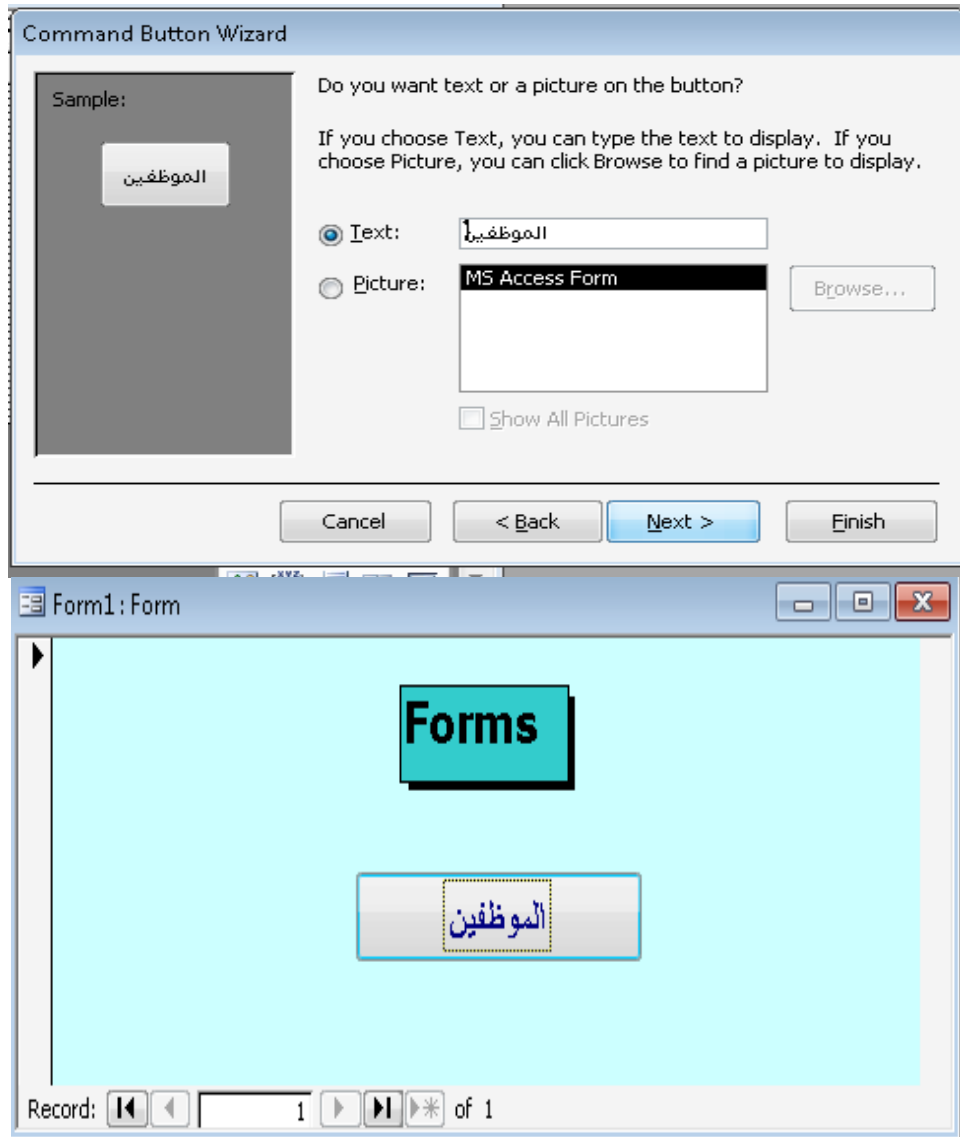
Do you want the button to find specific information to display in the form?

For example, the button can open a form and display the data for a specific employee or customer.

Open the form and find specific data to display.

Open the form and show all the records.

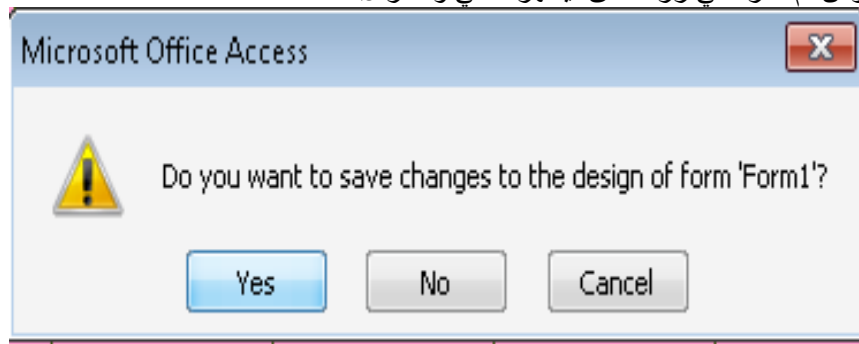
Cancel < Back Next > Finish



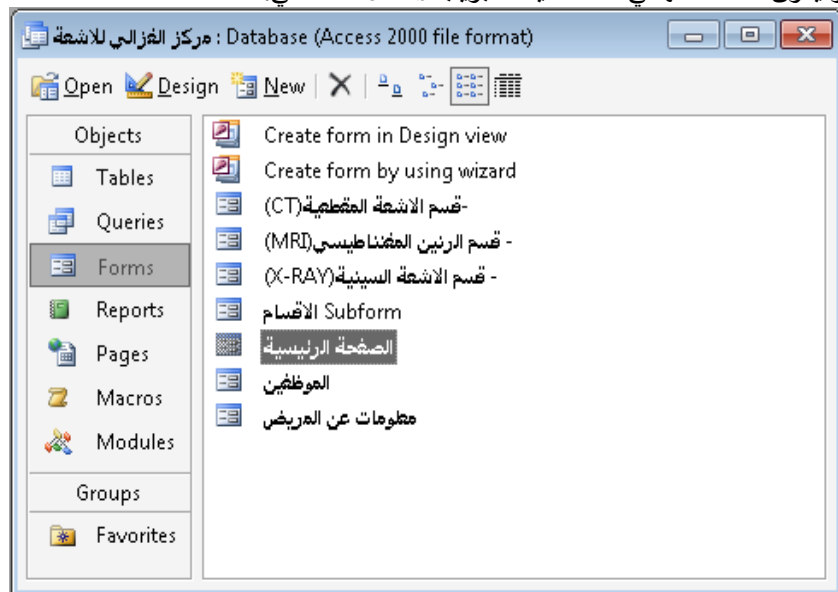
وبنفس الطريقة تكون باقي الازرار ويكون الشكل النهائي كالتالي:

Detail		Forms	
1		الموظفين	
2		معلومات عن المريض	
3		قسم الأشعة المقطعية (CT)	
4		قسم الرنين المغناطيسي (MRI)	
		قسم الأشعة السينية (X-RAY)	

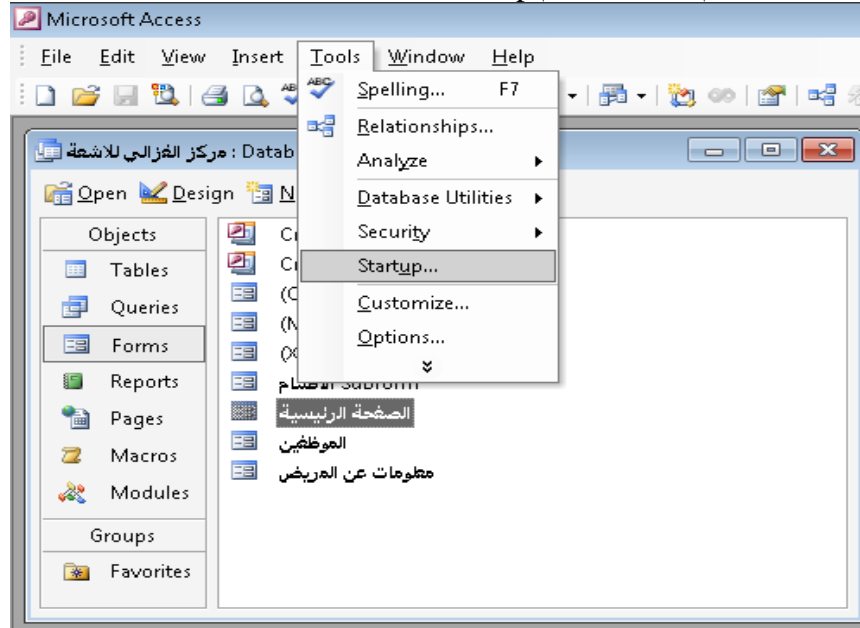
ومن ثم ننقر علي زر اغلاق فيظهر التالي و ننقر YES



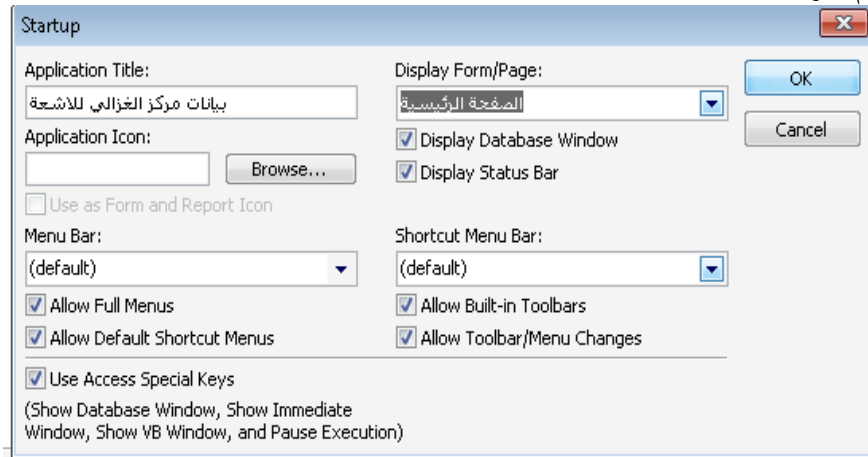
ونسمي النموذج باسم الصفحة الرئيسية و نضغط موافق و يكون الشكل النهائي عند تنشيط التبويب Forms كالتالي:



من شريط القوائم نختار tools ثم startup



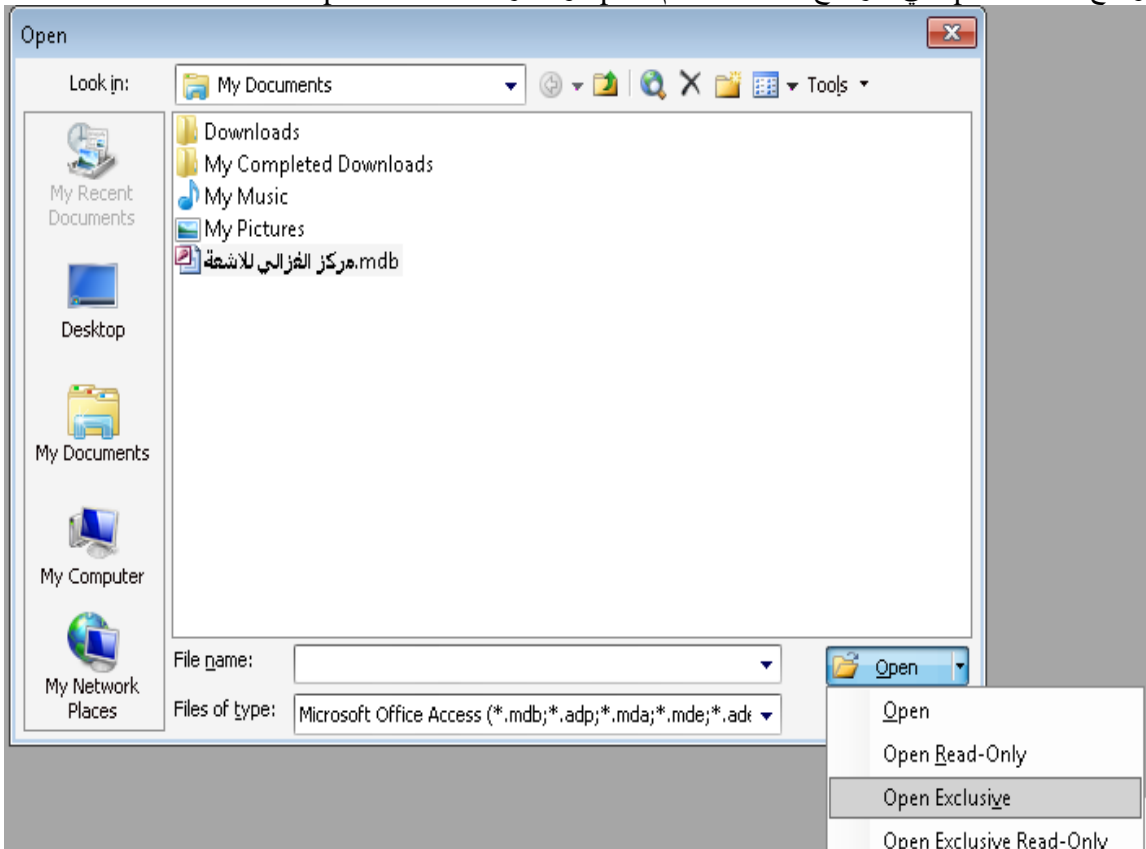
ومنه نقوم بالكتابة في عنوان التطبيق بيانات مركز الغزالي للاشعة و في عرض النموذج نكتب الصفحة الرئيسية ثم ننقر ok

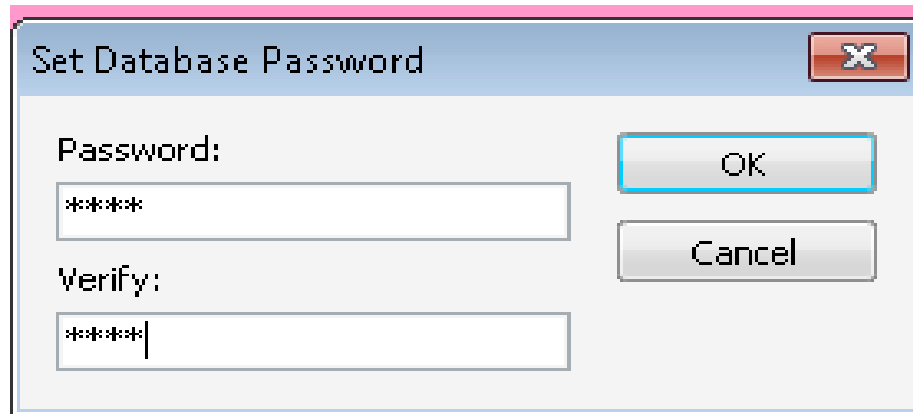
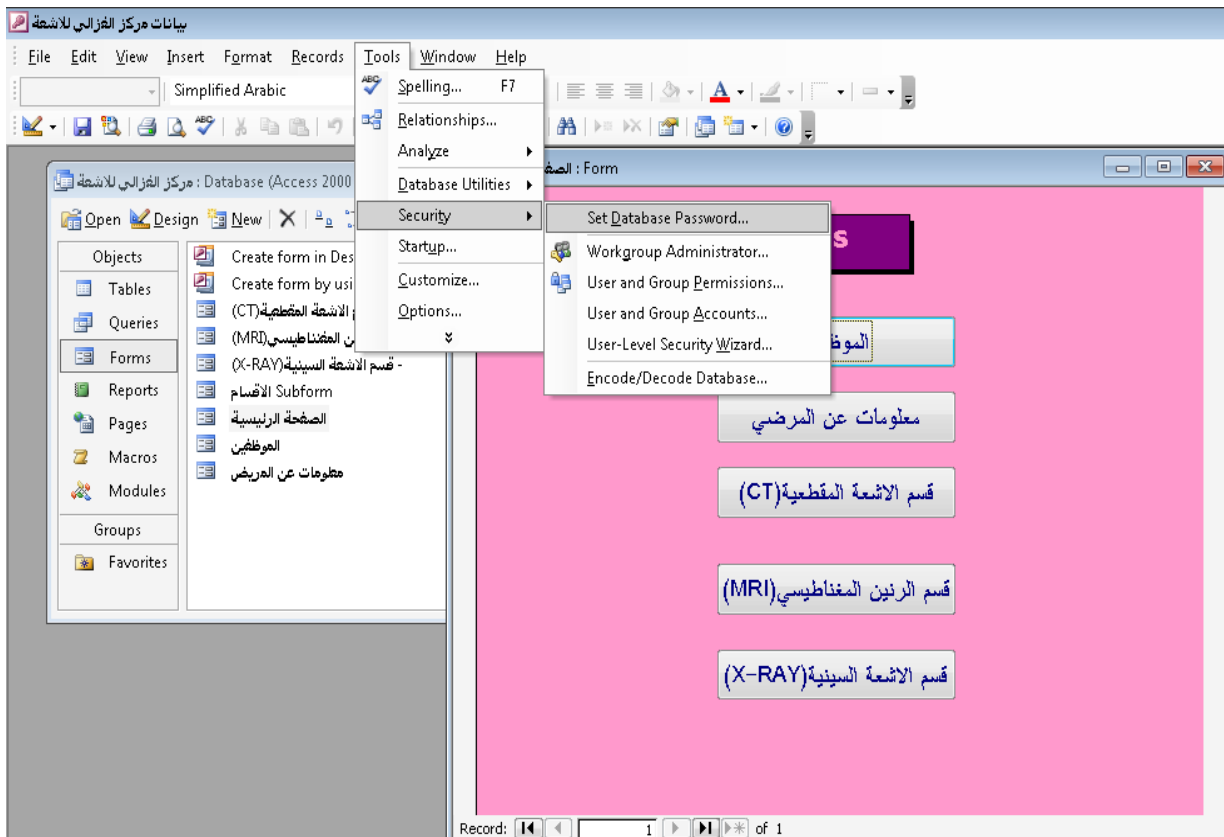


نغلق البرنامج ككل و عند فتح البرنامج يظهر لنا الصفحة الرئيسية و منه ننتقل الي البيانات التي نريدها



لوضع password علي البرنامج نضغط file ثم open ونختار open exclusive





نغلق البرنامج و نعيد فتحه فيطلب ادخال ال password

