

الفرقة الأولى: علم نفس  
الزمن: ثلاث ساعات  
تاريخ الاختبار: ٢٠١٢/٦/١٨  
الدرجة النهائية: ٢٠٠ درجة

الاختبار النهائي لمقرر الإحصاء الوصفي

جامعة الفيوم  
Faculty of Education  
Psychology Department  
كلية التربية  
قسم علم نفس التربوي

ملاحظة: الإجابة في نفس الورقة.  
أجب عن جميع الاسئلة التالية:  
السؤال الأول: أكمل العبارات التالية:  
١. من وظائف الإحصاء:

- (أ) .....  
(ب) .....  
(ج) .....  
(د) .....  
(هـ) .....

٢. من خصائص المستوى:

- (أ) .....  
(ب) .....  
(ج) .....  
٣. تستخدم مخططات الانتشار كدليل على وجود علاقة من خلال:

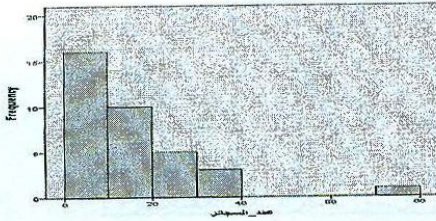
- .....  
.....  
.....

٤. من الافتراضات المطلوبة للاختبار بمعادلة التحدار:

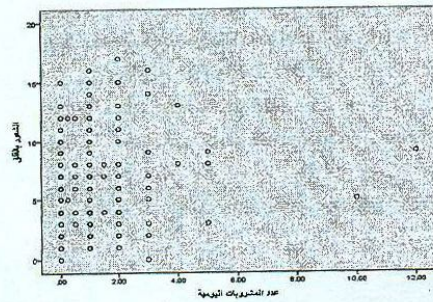
- (أ) .....  
(ب) .....  
(ج) .....  
(د) .....

٥. إذا كانت قيمة الميل تساوي (صفرًا) عند حساب معادلة التحدار؛ فإن هذا يدل على:

- .....  
.....  
٦. يشير الشكل المقابل إلى:



.....  
.....  
.....  
.....



٧. يشير الشكل المقابل إلى:

.....  
.....  
.....  
.....